

ПРАВИЛА ЭКСПЛУАТАЦИИ И ТЕХНИЧЕСКОГО ОБСЛУЖИВАНИЯ:

- Каждые 1000 км следует проверять затяжку всех соединений. При управлении автомобилем на не асфальтированном покрытии максимальная грузоподъемность сокращается в 2 раза, а скорость не должна превышать отметку 30 км/ч;
- Запрещается превышать максимальную грузоподъемность ТСУ;
- При сцепке прицепа с автомобилем шар ТСУ должен быть смазан консистентной смазкой;
- Во время буксировки прицеп должен быть соединён страховочным тросом;
- При необходимости изменения конструкции транспортного средства (сверление, удаление усилителя бампера и т. п.), следует посоветоваться с дилером автозавода производителя;
- Если в точках крепления ТСУ имеется слой битума или противозащитный материал, его следует удалить;
- Сведения о максимально допустимой массе буксируемого прицепа Вы можете получить у дилера автозавода производителя, но она не может превышать массу, указанную в данном руководстве;
- Если необходимо сверление кузова или лонжеронов, следите за тем, чтобы не повредить электропроводку. Кромки отверстий необходимо обработать антикоррозийным составом;
- После монтажа ТСУ необходимо хранить данное руководство в комплекте с технической документацией автомобиля.

ГАРАНТИИ ИЗГОТОВИТЕЛЯ:

Гарантийный срок эксплуатации ТСУ составляет 12 месяцев со дня продажи его магазином. Претензии по качеству ТСУ принимаются в течение срока гарантии при условии эксплуатации в соответствии с настоящим руководством по месту нахождения предприятия изготовителя.

Дата продажи:

____.____.____г.

Штамп магазина:

Дата установки:

____.____.____г.

Штамп ОТК:



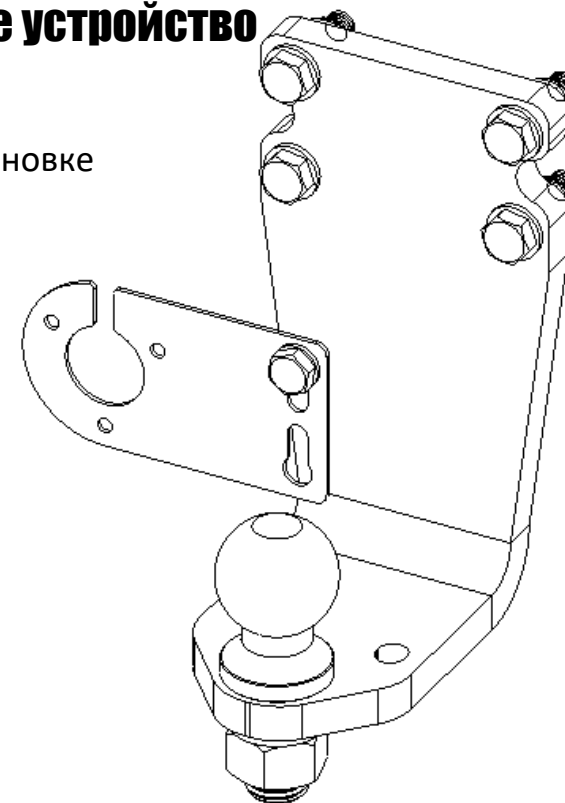
www.farkopros.ru
8 (800) 511 66 45

Тягово-сцепное устройство с типом шара E

Инструкция по установке и эксплуатации

Артикул:

U23.04E



Марка и модель автомобиля

Съем

Подрезка

бампера

бампера

УАЗ 452 (2206, 3909, 3962, 3303) 1965 - н.в.

Нет

Нет

D(кН)

S(кг)

T(кг)

C(кг)

A(кг)

7.2

75

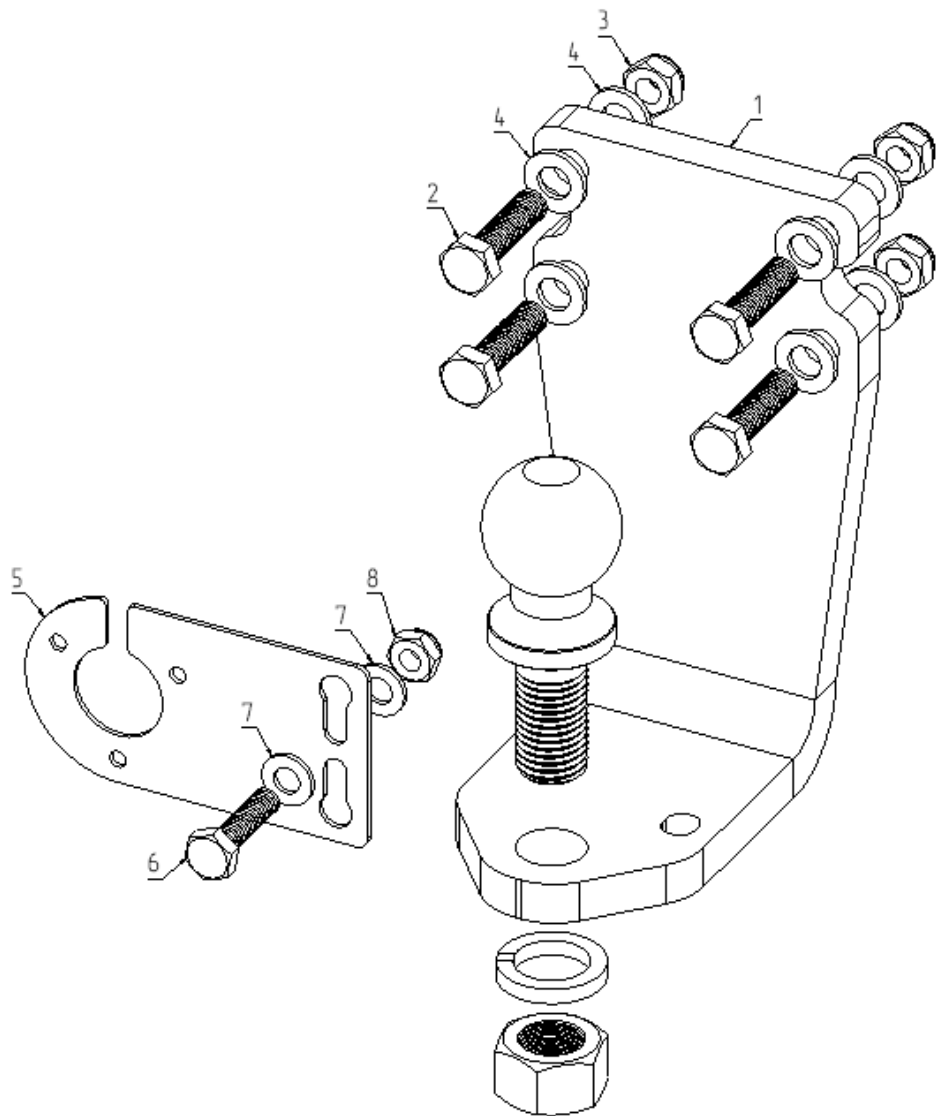
1920

750*

2000

D - горизонтальная сила, действующая между тягачом и прицепом;
S - максимально допустимая статическая вертикальная нагрузка на шар;

T - технически допустимая максимальная масса тягача;
C - максимальная масса прицепа по данным производителя ТСУ. (* - для прицепа, с тормозами)
A - максимальная масса прицепа по данным производителя ТСУ



1.	ТСУ	1	шт.
2.	Болт М12х45	1	шт.
3.	Гайка М12 конт.	5	шт.
4.	Шайба М12	4	шт.
5.	Подрозетник F23.10А	1	шт.
6.	Болт М10х40	1	шт.
7.	Шайба М10	8	шт.
8.	Гайка М10 конт.	1	шт.

Этап 1.

Снимите запасное колесо для доступа к гайкам крепления штатной буксировочной петли;

Этап 2.

Установить ТСУ «1» на место буксировочной петли, буксировочную петлю установить по верх ТСУ «1» с помощью комплектных крепежных элементов «2,3,4»;

Этап 3.

Установить сцепной шар;